

EDICIÓN ELECTRÓNICA

Repetidoras:

Sede CX1AXX

146.760 -600

432.900 +5000

(Sub tono 82.5 Hz)

Cerro CX2AXX

147.240 +600

432.700 +5000

(Sub tono 82.5 Hz)

Radiofaros:

CX1AA 50.083 MHz

CX1AA 144.276 MHz

APRS

Digipeater - IGate

Sede CX1AA-1

Cerro CX1AA-2

144.930 MHz

Cerro CX1AA-3

433.010 MHz

CONTENIDO:

Portada *

Noticias *

Notas *

Notas *

Bolsa CX *

Avisos *

Redes Sociales *



BOLETÍN RADIO CLUB URUGUAYO

Fundado el 23 de Agosto de 1933



AÑO XIV BOLETÍN N° 550 17 DE MARZO DE 2018

Parte de este Boletín se irradia a través de CX1AA en la frecuencia de 7130kHz (\pm QRM), los días sábado en el horario de las 12:00 CX, y se distribuye por correo electrónico los primeros días de la semana entrante.

Si desea recibir nuestro boletín puede solicitarlo a:

cx1aa.rcu@gmail.com

Agradecemos especialmente a todos los oyentes y amigos que nos acompañan. También estimamos la participación de quienes puedan contribuir con sugerencias, artículos para publicar, comentarios, etc.

Los autores son los únicos responsables de sus artículos. Se autoriza la reproducción de artículos siempre que se mantengan inalterados, y para ser utilizados con fines educativos o informativos únicamente.

El Radio Club Uruguayo se encuentra abierto los días martes y jueves en el horario de 16:00 a 20:00 horas, en donde se realizan reuniones generales y de encuentro entre colegas y amigos.

La Comisión Directiva sesiona los días martes.

Periódicamente también se dan charlas programadas sobre temas específicos de interés para los radioaficionados.

Lo esperamos, ésta es su casa.

Si quieres ser participe de la historia del **Radio Club Uruguayo**, te invitamos a ser socio.

Inscripciones online en: <http://www.cx1aa.org/solicitud.html>

Te esperamos.

Simón Bolívar 1195 - Tel-Fax: +598 2708 7879

Casilla de Correo 37

11000, Montevideo - URUGUAY

BUREAU CX INTERNACIONAL

Estación Oficial CX1AA

Grid Locator GF15WC

e-mail: cx1aa.rcu@gmail.com

Web: <http://www.cx1aa.org>



La Cuota Social vigente a partir del 1/1/2018 es de 225 pesos por mes.

Los servicios brindados a sus asociados, así como los eventos y actividades que se organizan sólo son posibles gracias al pago de las cuotas sociales por parte de sus socios.

Quienes estando al día en el pago de sus cuotas sociales abonen un año entero por adelantado pagarán sólo once meses.

Ud. puede abonar su cuota social de las siguientes formas:



Personalmente en la Sede Simón Bolívar 1195. Martes y Jueves de 16 a 20 Horas



Por REDPAGOS a Radio Club Uruguayo COLECTIVO N° 38554



Por depósito bancario BROU cuenta en pesos CAJA DE AHORROS N° 198 0357638



BIBLIOTECA

Se encuentra a disposición de los socios del RCU el Handbook de ARRL y Antenna Handbook , recientemente incorporados a nuestra biblioteca, como así también están disponibles varias revistas internacionales actuales.

SEMANA SANTA O DE TURISMO

Estimados socios y amigos, les informamos que la sede permanecerá cerrada martes y jueves de la Semana Santa o de Turismo abriendo nuevamente sus puertas el día Martes 3 de abril a las 16 horas, los esperamos.



Comisión Directiva





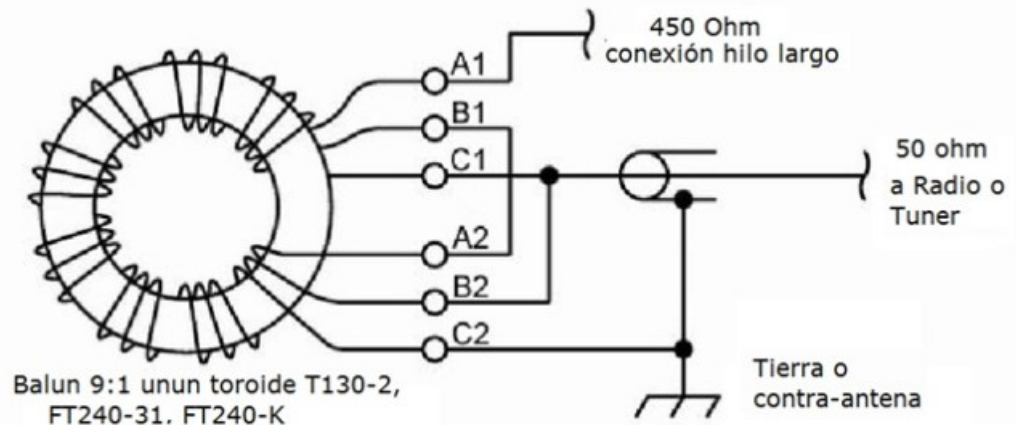
Balun 9:1 para Hilo Largo

En el boletín de la semana pasada hablamos sobre la construcción de una antena de hilo largo, la cual utilizaba como acoplador un balun 9:1 para bajar la impedancia a unos 50 ohms.

El esquema del balun 9:1 es un bobinado trifilar que se puede realizar sobre un toroide del tipo T130-2 o FT240-31, FT240-K.

En el punto indicado como masa del coaxial, debe conectarse una buena toma de tierra o contra-antena para compensar adecuadamente el hilo largo.

A continuación se muestra el armado de un Balun destinado a



alimentar el hilo largo. Los habituales conectores fueron reemplazados por terminales de fuente de alimentación, lo que facilita la conexión del cable o alambre que oficia de irradiante y la toma de tierra.

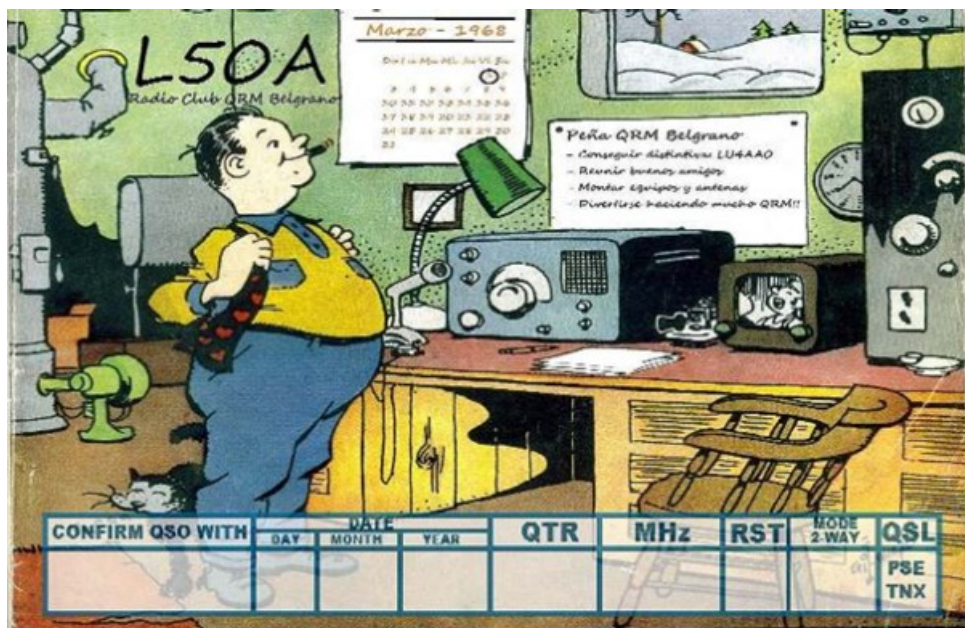
El alambre utilizado de cobre esmaltado es de 18SWG aproximadamente 1,2 mm.





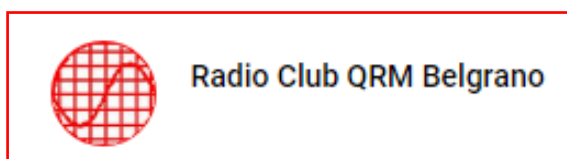
SEÑAL DISTINTIVA ESPECIAL L50A

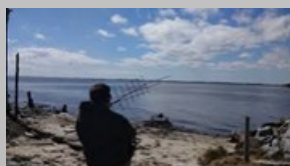
Radio Club QRM Belgrano



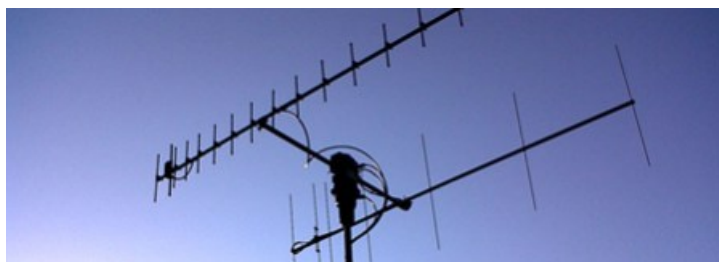
En conmemoración del 50º aniversario **Radio Club QRM Belgrano** esta realizando un operativo radial multibanda y multimodo hasta el 31 de Mayo de 2018.

En el link: <http://lu4aao.org/L50A.htm> podrán encontrar más información sobre esta activación y formas de confirmar los comunicados.





OPERATIVO RADIAL VHF "CRUZANDO EL CHARCO" Edición Marzo de 2018



Evento organizado por estaciones CX y LU

Fecha: Domingo 25 de marzo de 2018 (se mantiene el 4º Domingo de cada Mes Impar)

Horario: **09 a 23 hs UTC** o sea desde las **06 de la mañana a las 20 hora local.**

Balizas / Beacons:

En momentos que no pueda estar frente a su estación es bienvenido a dejar funcionando una baliza en **JT65A + CW**, con su señal distintiva y Grid Locator de 6 caracteres, **entre 1 a 2 KHz de OFV por encima** de la frecuencia anunciada, para que se pueda decodificar tanto por computadora como copiando el indicativo en **CW**.

Frecuencias y modos sugeridos para JT65A / FT8 y CW/SSB:

6m JT65A (Estaciones LU llaman minuto par, CX y PY llaman impar): 50.276

6m FT8 (Estaciones LU llaman minuto par, CX y PY llaman impar): 50.150

6m CW / SSB en todo momento: 50.110 y QSY: 50.120

6m AM en todo momento: 50.400

6m FM en todo momento: 50.500

2m JT65A (Estaciones LU llaman minuto par, CX y PY llaman impar): 144.176

2m FT8 (Estaciones LU llaman minuto par, CX y PY llaman impar): 144.150

2m CW y SSB, Ambas en la misma frecuencia: 144.300

2m FM en todo momento: 144.550

1,25m SSB en todo momento: 222.110

Anuncie su operación por el foro de Yahoo "VHF-DX-SUR"

<https://espanol.groups.yahoo.com/neo/groups/vhf-dx-sur/info>

O por el grupo de Whatsapp "VHFSUR", para integrarse a este grupo, enviar email a cx8at@vera.com.uy con nombre, indicativo y número de teléfono celular, tal como se marcaría desde el exterior.

Quienes quieran probar qsos en frecuencias más elevadas, pueden solicitar encuentro durante la duración del evento a través de "VHFSUR" en Whatsapp. Las respuestas son inmediatas.



Viaje al Sol de la sonda solar Parker



La misión **sonda solar Parker** de la NASA revolucionará nuestra comprensión del Sol, donde los cambios pueden propagarse al sistema solar, afectando a la Tierra y otros mundos. La **sonda solar Parker** viajará más cerca de la superficie del Sol que cualquier otra nave espacial anterior, enfrentando condiciones de radiación y calor extremos para brindar a la humanidad las observaciones más cercanas de una estrella.

Para el viaje al sol la ventana de lanzamiento prevista es del 31 de julio al 19 de agosto de 2018.

El lanzamiento será en el Centro espacial Kennedy de la NASA, Florida. El vehículo propulsor será un Delta IV-Heavy.

Para desbloquear los misterios de la atmósfera del sol, **sonda solar Parker** usará la gravedad de Venus durante siete sobrevuelos durante casi siete años para acercar gradualmente su órbita al sol. La nave espacial volará a través de la atmósfera del sol tan cerca como a 6.27 millones de Km de la superficie de nuestra estrella, dentro de la órbita de Mercurio y más de siete veces más cerca que cualquier nave espacial haya llegado antes. (La distancia promedio de la Tierra al sol es de 150 millones de Km).

Volando hacia la parte más externa de la atmósfera del sol, conocida como la corona, **sonda solar Parker** empleará por primera vez una combinación de mediciones in situ e imágenes para revolucionar nuestra comprensión de la corona y ampliar nuestro conocimiento sobre el origen y la evolución del viento solar. También hará contribuciones críticas a nuestra capacidad para pronosticar los cambios en el entorno espacial de la Tierra que afectan la vida y la tecnología en la Tierra.

Exploración extrema

Al acercarse más, **sonda solar Parker** se precipita alrededor del sol a aproximadamente 700.000 km/h. Eso es lo suficientemente rápido como para ir de Montevideo a Rocha en un segundo.

En el punto más cercano al Sol, la parte frontal del escudo solar de la **sonda solar Parker** enfrenta temperaturas cercanas a los 1.377 C. La carga útil de la nave espacial estará cerca de la temperatura ambiente.

En las últimas tres órbitas, la **sonda solar Parker** vuela a 6 millones de Km de la superficie del sol, siete veces más cerca que el actual poseedor del récord para un **pase solar cercano**, la nave espacial **Helios 2**, que llegó a 43 millones de Km en 1976 y más de 10 veces más cerca que Mercurio, que está a unos 67.5 millones de Km del Sol.

La **sonda solar Parker** realizará sus investigaciones científicas en una región peligrosa de calor intenso y radiación solar. La nave espacial volará lo suficientemente cerca del sol para observar cómo el viento solar pasa de ser subsónico a supersónico, y volará a través del lugar de nacimiento de las partículas solares de mayor energía.

Para llevar a cabo estas investigaciones sin precedentes, la nave espacial y los instrumentos estarán protegidos del calor del sol por un escudo compuesto de carbono de 4,5 pulgadas de espesor (11,43 cm), que deberá resistir temperaturas fuera de la nave que alcancen casi 1.377 C.

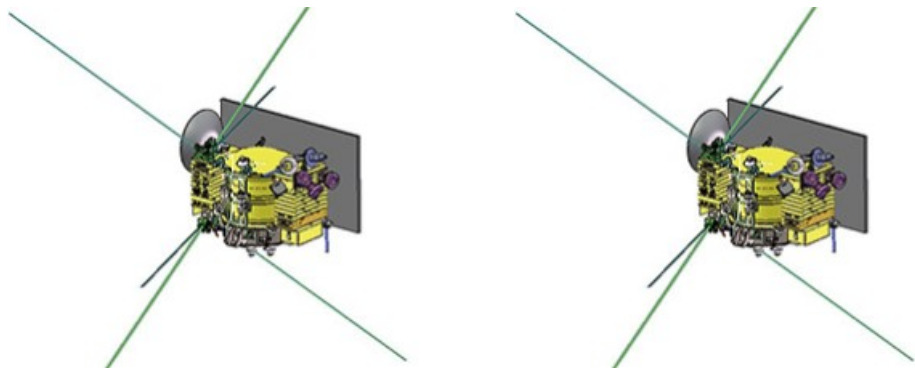
<https://www.nasa.gov/content/goddard/parker-solar-probe-humanity-s-first-visit-to-a-star>



CHANG´E 4, una sonda China en la cara oculta de la Luna, Con carga para Radioaficionados

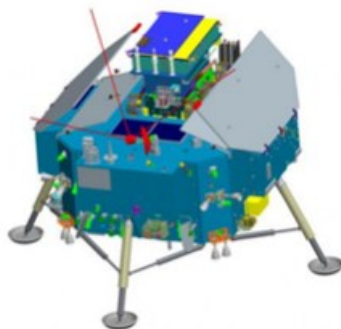
La misión China Chang'e 4 con destino a la cara oculta de la Luna colocará un par de micro satélites en órbita lunar este otoño "para experimentar con radio-astronomía de baja frecuencia e interferometría en el espacio." Los dos micro satélites, llamados extraoficialmente [DSLWP-A1](#) y [DSLWP-A2](#) podrían despegar este otoño.

El par de micro satélites representa la primera fase de la misión Chang'e 4 que incluye colocar un satélite de retransmisión en una Órbita de Halo para facilitar la comunicación con el módulo de Aterrizaje y el Rover, que será enviado a la cara oculta de la Luna en Diciembre. Debido a que la cara oculta de la Luna nunca es visible desde la Tierra un satélite de retransmisión es necesario para la comunicación entre la Luna y la Tierra. La misión Chang'e 4 será el primer aterrizaje en el lado más alejado de la Luna, región de la Luna que aún está sin explorar en la cara oculta.

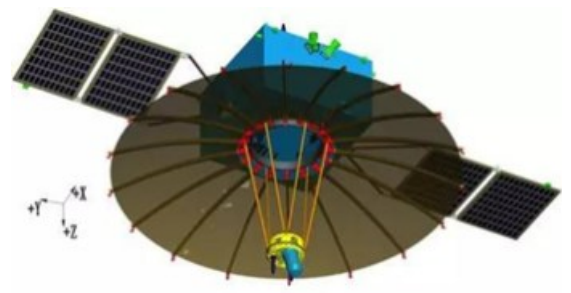


Micro Satélites [DSLWP-A1](#) y [DSLWP-A2](#) con sus antenas desplegadas

Las dos sondas espaciales llevarán, además, cargas educativas y para radioaficionados, pero no un transponder. Desarrollado por estudiantes en el Instituto Harbin de Tecnología, la carga para radioaficionados en el [DSLWP-A1](#) tendrá recepción de telecomandos y transmisión de telemetría e imagen digital.



Módulo de Aterrizaje con el Rover



Satélite de retransmisión Luna - Tierra



Los radioaficionados podrán transmitir telecomandos que le soliciten de tomar y transmitir las imágenes.

Los micro satélites irán de pasajeros junto con el satélite de retransmisión del Chang'e 4 y serán desplegados en órbitas lunares de 200 x 9000 km. Las sondas espaciales tienen unas dimensiones de 50x50x40 cm con un peso de 45 kg y son estabilizadas en los 3 ejes. Dos antenas de polarización lineal estarán montadas en sentido de la dirección de vuelo.

Los micro satélites cuando tomen mediciones en la parte baja del espectro electromagnético usarán la luna como escudo para protegerse de las emisiones de radio de la tierra.

El equipo del Instituto Harbin de Tecnología ha propuesto estas frecuencias, enlaces descendentes para **DSLWP-A1** en 435.425 MHz y 436.425 MHz, los enlaces descendentes para **DSLWP-A2** en 435.400 MHz y 436.400 MHz usando 10K0F1DCN o 10K0F1DEN (10-KHz Wide FM de datos de un canal) 250 BPS GMSK con códigos concatenados o JT65B.

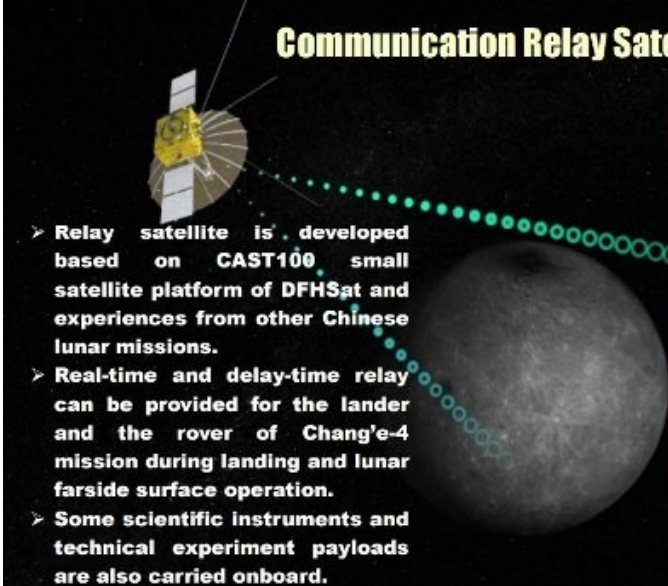
Equipado con antenas y receptores de baja frecuencias, los objetivos de astronomía de los **DSLWP-A1** y **DSLWP-A2** serán los de observar el cielo en la parte inferior del espectro electromagnético (1 MHz a 30 MHz) con el objetivo de aprender acerca de los fenómenos energéticos de fuentes celestiales.

El lanzamiento se anticipa para Mayo o Junio en un vehículo CZ-4C desplegando los satélites unos 6 meses previos al lanzamiento del módulo Lunar y el Rover de la misión Chang'e 4.



Lugar de aterrizaje **Cráter Von Kármán**

Communication Relay Satellite for Chang'e-4 Mission



Item	Relay Satellite Major Parameters
Orbit	Halo orbit around EM L2
Platform	CAST100
Mass	425kg
Attitude Control	Three-axis stabilized control Pointing control accuracy: 0.06°
Propulsion	Hydrazine propulsion system 130N thrust for orbit transfer Carrying 100kg propellant
TT&C	USB+VLBI Data rate: 1000bps/2048bps
Relay Communication	Four links between satellite and rover/lander (X band), One link between satellite and Earth(S band) 4.2m diameter parabolic antenna Data rate:125bps (To rover/lander) ~280kbps (From rover/lander) 2Mbps (To Earth stations, S band)
Lifetime	More than 5 years

- Relay satellite is developed based on CAST100 small satellite platform of DFH5at and experiences from other Chinese lunar missions.
- Real-time and delay-time relay can be provided for the lander and the rover of Chang'e-4 mission during landing and lunar farside surface operation.
- Some scientific instruments and technical experiment payloads are also carried onboard.



Fuente: Sitio de ARRL.

<http://www.arrl.org/news/view/chinese-lunar-orbit-amateur-radio-payload-could-launch-this-spring-1>



CQ WPX
SSB
Contest



Concurso CQ World-Wide WPX 2018



CQ World Wide WPX Contest

En Fonía SSB: 24-25 de marzo de 2018

Empieza: 00:00 UTC del Sábado Termina: 23:59 UTC del Domingo

I. OBJETIVO: Para los aficionados de todo el mundo, contactar con tantos aficionados y **prefijos** como sea posible durante el periodo de operación.

II. PERIODO DE OPERACIÓN: 48 horas. Las estaciones **mono-operador** pueden operar **36 de las 48 horas**; los periodos de descanso serán de 60 minutos como mínimo, durante los cuales ningún QSO puede aparecer en el log.

Las estaciones multi-operador pueden operar las 48 horas.

III. BANDAS: Se utilizarán sólo las bandas de 1,8; 3,5; 7; 14; 21 y 28 MHz.

Se ruega encarecidamente cumplir con los planes de banda existentes.

IV. INTERCAMBIO: **RS** seguido de un **número progresivo**, empezando por 001 para el primer contacto. Nota: las estaciones Multi-Two y Multi-Unlimited enviarán números progresivos por separado para cada banda.

C. **Prefijos Multiplicadores**: los multiplicadores de prefijo están determinados por el número de diferentes prefijos válidos trabajados. Un PREFIJO se cuenta sólo una vez, independientemente de las veces y bandas en que se haya trabajado.

El resto de la información en español del concurso CQ WPX en:

https://www.cqwpw.com/rules/rules_es.pdf



DXs Expediciones

D44KIT – Cape Verde



Luca, **HB9OBD** está actualmente activo desde Santa María, isla de SAL, hasta el 25 de marzo de 2018. QRV en 60, 40, 20m; SSB & FT8

YJOCA – Vanuatu

Actualización — Chris, **VK2YUS** volverá a estar activo desde Port Vila, durante el período del 18 al 24 de marzo de 2018.



8Q7WK – Maldives



Wolfgang, **OE1MWW** está activo desde el Mirihi Island Resort, hasta el 22 de marzo de 2018. QRV en HF; Digital.



Referencia: <https://dx-world.net/>



**Gorros !!!
Puedes solicitarlos en la Sede, con el indicativo CX1AA o el propio.**



Tazas con logo del R.C.U., puedes solicitarlas en la Sede.



**¿QUE DESEA HACER?
¿QUIERE COMPRAR? ¿QUIERE VENDER? ¿QUIERE PERMUTAR?**

BOLSA CX

Cartelera de uso gratuito para quienes deseen publicar sus avisos de compras, ventas o permutas de equipos de radio o accesorios. El R.C.U. se reserva el derecho de admisión en los avisos a publicar. El Boletín publica estos avisos pero bajo ninguna circunstancia podrá aceptar responsabilidades relacionadas con la compra o venta de un producto. Por favor una vez realizado su negocio avísenos a los efectos de retirar su aviso. Muchas gracias y buena suerte le deseamos desde ya.

Nota: Los avisos con 3 meses de antigüedad serán retirados automáticamente.

VENDO (02) VENDO EQUIPOS USADOS. LOS MISMOS ESTABAN FUNCIONANDO PERO HACE TIEMPO QUE NO SE UTILIZAN POR LO QUE QUEDAN A TOTAL REVISACION POR PARTE DEL INTERESADO: KENWOOD TM241E - USD 150
ICOM IC28A - USD 50
KENWOOD TS140S - USD 280
KENWOOD TS450S - USD 950
También ofrecemos antenas para auto y una antena vertical de techo. Escucho ofertas.
| GABRIEL | 092111370 | ggarcia@adinet.com.uy

VENDO (02)
YA! - Vendo antena discone Diamond D-130J con 8m de cable RG8X armada.
USD 100 (cuesta 130 en USA la antena solo)
| Claudio | CX4DX | cx4dx.cm@gmail.com |

VENDO (02) KENWOOD TS440 CON SINTONIZADOR. Muy buen estado - U\$S 700 FILTRO PASA-BAJO PARA HF (Americano) - U\$S 100.
| JUAN | CX4TO | 098 844 278 |

VENDO (02) Vendo 6 electrolíticos para lineal, marca Mallory (USA) (con tornillos) Dimensiones: diam: 35mm alto: 110mm separación entre tornillos: 13mm, Capacidad nominal: 210uF X 450VDC (Surge: 525VDC) Capacidades reales: todos entre 240uF y 250uF Precio total: U\$S 100.
| Oscar | cx2acb@gmail.com |

COMPRO (01) COMPRO OSCILOSCOPIO.
| ALEJANDRO | 095 332 694 |

VENDO (01) VENDO SCANNER DE MESA MARCA BROTHER - \$ 500.
| GUSTAVO | CX3AAR | 096 118 054 | 095 930 640 | cx3aar@gmail.com |

VENDO (01) AMPLIFICADOR 1KW PARA 432MHZ, 2 LAMPARAS EIMAC 8930, 2 RELAY DE POTENCIA DE RF, COMPLETO Y AJUSTADO, NO INCLUYE FUENTE. U\$S 500.
Torre de 24 metros Galvanizada en caliente, en tramos de 3 metros, en caño de 1" con platinas de unión (modelo de Barbosa), con 2 años de colocada.
Antena Force para las banda de 20, 17, 15, 12, 10 y 6 metros, colocada hace 2 años.
El precio a convenir.
| RICARDO | CX2SC | CX2SC.BASE@GMAIL.COM |

VENDO (12) Kenwood TS2000 en excelente estado, HF~50~144 -> 100W, 432 -> 50W, todos los modos con micrófono, cable y manual. - U\$S 1580.-
SIGNALINK USB con cable de conexión a PC especial para TS2000 como nuevo - U\$S 129.-

Micrófono MFJ-299 con ecualizador 4 bandas, 3 niveles de compresión, vúmetro, control de volúmen de salida y toma para dos equipos. Con manual, impecable - U\$S 180.-
| Amador | Iannino | CX1DDO | 099 126 745 | aiannino@gmail.com |

VENDO (12) Tranceiver Icom IC-725 - USD 250. Fuente 20A con Ventilador - USD 120.
Handy Yaesu VX-7R, cuatro bandas c/6m - USD 300.
Sintonizador MFJ-969, HF+6m, SIN uso - USD 130.
| LUIS | D'ANDREA | CX1CP | 092858858 |

VENDO (12) Estación 1:
Transceiver Icom IC-735 Banda Corrida Sintonizador de Antena Icom IC-AT100 Parlante Auxiliar Externo Fuente de Poder IC-PS15 Todo USD 500.
Estación 2:
Transceiver Icom IC-735 Banda Corrida Sintonizador de Antena Icom IC-AT100 Phonepatch Yaesu SP-901P Fuente de Poder IC-PS15 Todo USD 500.
| EDUARDO | CX1VY | 099694711 | 27089235 |

VENDO (12) Yaesu FT-757 GX, fuente FP-757gx y antena tuner FC-757 at todo 800 dólares.
| Dani | 091861101 |

VENDO (11) Teclado Yaesu FH-2 nuevo sin uso. Sirve para los modelos FT-991, FT-891, FT-1000MP, FT-2000, FTDX-1200, FT-950, FTDX-3000 y FTDX-5000, FT-DX9000. Muy util para concursos y para controlar varias funciones del equipo. - U\$S 90
| Carlos | CX5CBA | cx5cba@gmail.com |

VENDO (11) ANTENA OPTIBEAM OB11-3 - 11 elementos full - 10,15 y 20mts - U\$S 1300
Puede probar. Hay que bajarla
| Eduardo | CX9BP | 094 414 495 |



QSL's para todos !!!

Esta QSL que ofrece el Radio Club Uruguayo a sus socios, es para quienes no tengan QSL's propias en este momento y puedan confirmar sus QSO's con las mismas.



Su distintivo aqui

IS CONFIRMING OUR QSO YOUR SWL REPORT

Confirming 2-Way QSOs With				
DD-MM-YYYY	UTC	Mode	Band	RST

Thanks for the QSO(s). 73 PSE QSL TNX



www.aerobox.com.uy



AEROBOX le permite comprar en cualquier tienda del mundo y recibir sus paquetes en Uruguay de una manera fácil, cómoda y rápida.

Somos especialistas en despachos de artículos para RADIOAFICIONADOS !!

Obtenga nuestra exclusiva app desde la AppStore o Play Store y con AEROBOX podrá tener su propio Personal Shopper.

También le ofrecemos la posibilidad de gestionar sus paquetes, prealertar sus compras, pagar sus envíos en forma anticipada, etc., fácilmente desde su celular.

Contáctese al 2622 6662 que con gusto lo asistiremos con las dudas que se presenten al momento de comprar.

Todo esto y más servicios pensados para usted!

ESTIMADO COLEGA, EL BOLETIN CX... ESTA ABIERTO A SUGERENCIAS, COMENTARIOS, OPINIONES Y COLABORACIONES DE INTERES PARA LOS RADIOAFICIONADOS CON SU COLABORACION NO SOLO ESTA AYUDANDO AL CLUB, SI NO QUE CONTRIBUYE CON TODA LA RADIOAFICION CX.



Estacion oficial CX1AA
email: cx1aa.rcu@gmail.com
www.cx1aa.org

Boletín del Radio Club Uruguayo





UNITE A LA FAMILIA DEL RCU

Si quieres ser participe de la historia del Radio Club Uruguayo, te invitamos a ser socio.

Inscripciones online. <http://www.cx1aa.org/solicitud.html>



Te esperamos!

SEGUINOS EN REDES SOCIALES

Facebook: "Radio Club Uruguayo"

<https://www.facebook.com/cx1aa>

Twitter: [@rcu_cx1aa](https://twitter.com/rcu_cx1aa)

Google+: google.com/+CX1AAorgRCU

YouTube: https://www.youtube.com/channel/UCnr67MZ3QHvFf5ow_qfOP6Q



ESTIMADO COLEGA, EL BOLETIN CX... ESTA ABIERTO A SUGERENCIAS, COMENTARIOS, OPINIONES Y COLABORACIONES DE INTERES PARA LOS RADIOAFICIONADOS CON SU COLABORACION NO SOLO ESTA AYUDANDO AL CLUB, SI NO QUE CONTRIBUYE CON TODA LA RADIOAFICION CX.

Estacion oficial CX1AA
email: cx1aa.rcu@gmail.com
www.cx1aa.org

Boletin del Radio Club Uruguayo

